



Die technischen Daten auf einen Blick:

Details

Ausstattung

Gelände

- Videoüberwachung durch ständig besetzte Stelle
- Tore/Türen mit Zutrittskontrollsystem

Gebäudedaten

- drei Standorte mit 420/600, 150 und 50 qm Serverraumfläche
- zusätzlicher ausgelagerter Standort der Datensicherung

EMV-Schutz

- elektromagnetischer Verträglichkeits (EMV)-Schutz durch optimierte Technik und bauliche Maßnahmen

Doppelboden

- Höhe: bis 80 cm
- 60 x 60 cm Raster
- Lastklasse: Punktlast 5000/6000 Nm
- Racklast bis zu 1.000 kg

Brandschutz

- Boden- und Deckenmelder gem. Brandschutzvorgaben
- RAS-System zur Brandfrüherkennung
- automatische Löscheinrichtung/bereitgestelltes Löschmittel
- lokale Handfeuerlöscher

Einbruchschutz

- gem. VdS Klasse (Verband der Sachversicherer)
- Einteilung in Sicherheitszonen

Rackaufstellung

- Kaltgang-/Warmgang-Prinzip
- Einhausung der Kaltgänge
- Racks mit hoher Leistungsdichte (bis 12 kW)

Stromversorgung/ -einspeisung

- sichere Anbindung an lokale Energieversorger
- teilweise eigene MSt (Mittelspannungsstation)
- Redundanz über NEA (Netzersatzanlage) oder zweite Netzeinspeisung
- durchgängiger Aufbau des A-/B-Prinzips, d.h. zwei Netzanschlüsse für die IT-Technik

USV

- redundante USV-Anlagen
- dezidierte USV-Batterien mit hoher Kapazität

zentrale Klimatechnik

- jeweils zentrale Kaltwassererzeugung über KWS
- Nutzung des Freikühlprinzips

Klima Serverraum

- ULK (Umluftkühlgeräte) im n+1 Redundanzbetrieb
- Kaltgang-/Warmgangtemperaturen variabel gestaltbar





Die technischen Daten auf einen Blick:

Details

Ausstattung

Datenverkabelung

- strukturierte Grundverkabelung mit Cu (Cat. 7) und LWL- (Multimode- und Singlemode-) Verbindungen

Zutrittskontrolle

- elektronisches Zutrittskontrollsystem mit berührungslosen Karten an allen Raamtüren
- Berechtigungsvergabe nach RBAC-Prinzip (role-based-access-control)

Überwachung

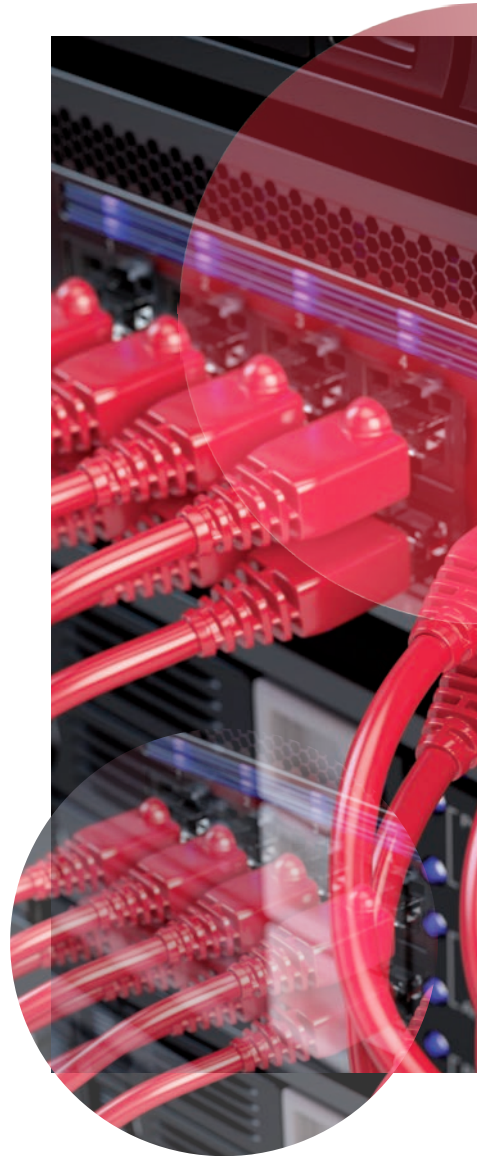
- Erfassung aller Betriebszustände über GLT (Gebäudeleittechnik)
- redundante Direkterfassung betriebswichtiger Meldungen an ständig besetzter Stelle

Standortvernetzung

- Einsatz hochmoderner Vernetzungstechnik per WDM (Wellenlängen-Multiplex-Technik)
- redundante Kabelverbindungen zwischen den Standorten
- Bereitstellung von LAN- und SAN-Verbindungen

Green IT

- passiver Wärmeschutz
- Einsatz hocheffizienter Geräte (hoher Wirkungsgrad)
- Nutzung des Freikühl-Prinzips
- Trennung des Kaltluft-/Warmluftbereichs innerhalb der Serverreihe (SR); Schließung nicht belegter Rack-HE
- Optimierung des Energieverbrauchs durch max. Ausschöpfung der zulässigen Betriebstemperaturen der IT-Technik
- bedarfsabhängige Zuführung des Kaltluftvolumens durch Einsatz von EC-Ventilatoren der ULK



Kontakt

Auf Anfrage erstellen wir Ihnen gerne ein individuelles Angebot.
Informationen erhalten Sie unter: vertrieb@regioit.de
oder unter + 49 800 734 46 48.

regio iT gesellschaft für informationstechnologie mbh

Sitz der Gesellschaft: Aachen
Lombardenstraße 24
52070 Aachen
tel + 49 241 413 59 - 0

Niederlassung: Gütersloh
Carl-Bertelsmann-Straße 29
33332 Gütersloh
tel + 49 5241 2113 - 0

info@regioit.de
www.regioit.de